



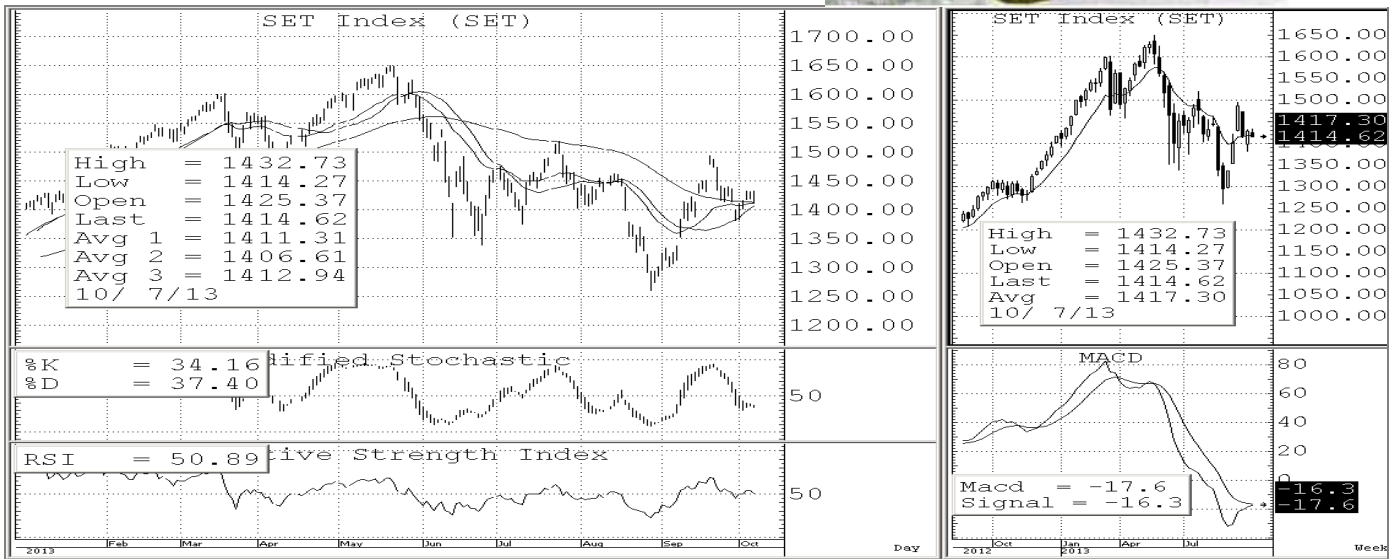
8 ตุลาคม 2556 *Fusion Analysis*

นักวิเคราะห์: กมลชัย พลอินทวงษ์
 เลขทะเบียนนักวิเคราะห์: 18239
 Tel. (662) 801 9100 ต่อ 9341
 Kamolchai@trinitythai.com



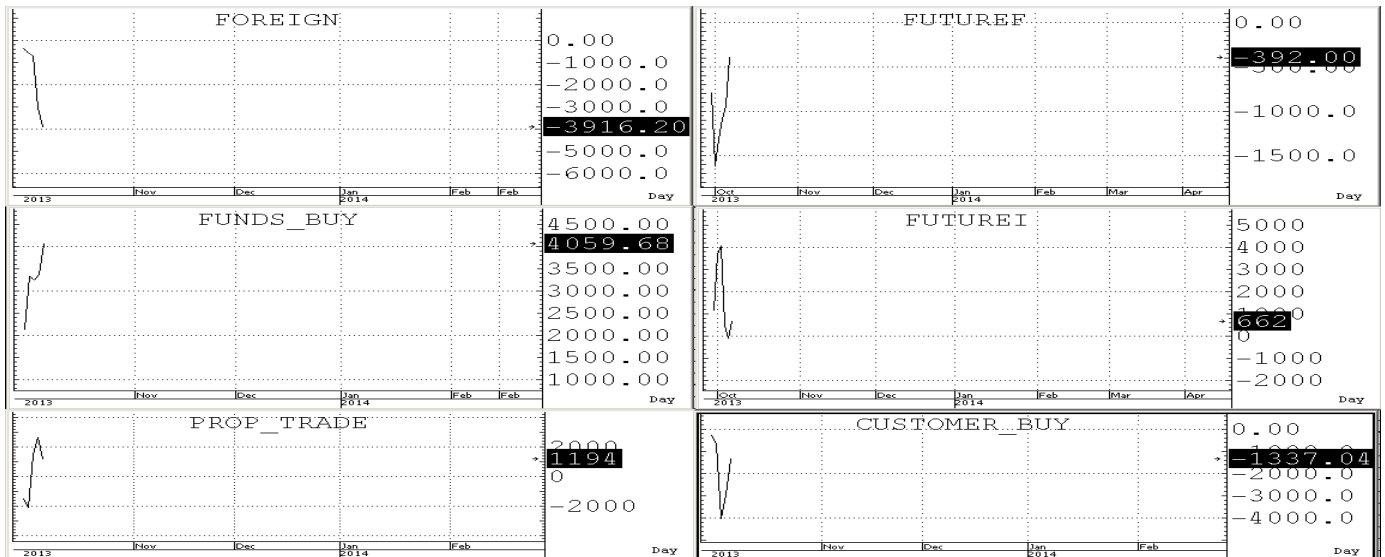
โอบ
 เลี้ยว
 ักย

Market Sense



SET INDEX 1,414.62 Volume 32,166 ล้านบาท

ดัชนียังคงได้รับผลกระทบจาก Time resistance zone ต่ออีกวันโดยขึ้นไปทำ High ของวันที่ 1,432 ก่อนจะโดน Take กลับลงมาปิดเกือบ Low ของวันด้วย Volume ที่ขยับขึ้นมาเบา ๆ และเนื่องจากเริ่มมีอาเจียนปิดเหนือ EMA (10) ที่ 1,419 ได้ใหม่จึงทำให้กลับมาเกิดภาพเชิงลบ ในช่วงสั้น ๆ ขึ้นต่อโดยมี s ลั้น ๆ ที่ถูกขยับลงมาแถว ๆ MAV (25) ที่ 1,406 +/- 5 ก่อน ส่วน S ถัดไปก็อยู่แถว ๆ นาย FIBO ที่ 1,390 +/- 5 โดย r ลั้น ๆ ก็อยู่ที่ 1,430 +/- 5 ก่อน ส่วน R ถัดไปก็อยู่แถว ๆ MR. FIBO ที่ 1,445 +/- 5



บริษัทหลักทรัพย์ ทรินิตี้ จำกัด, 179 อาคารบางกอก ซิตี้ ทาวเวอร์ ชั้น 25-26, 29 ถนนสาทรใต้ เขตสาทร กรุงเทพฯ 10120 โทรศัพท์ 0-2801-9100 โทรสาร. 0-2343-9681

รายงานฉบับนี้จัดทำขึ้นโดยข้อมูลเท่าที่ปรากฏและเชื่อว่าเป็นที่น่าเชื่อถือได้แต่ไม่ถือเป็นการยืนยันความถูกต้องและความสมบูรณ์ของข้อมูลนั้นๆ โดยบริษัทหลักทรัพย์ ทรินิตี้ จำกัด ผู้จัดทำขอสงวนสิทธิ์ในการเปลี่ยนแปลงความเห็นหรือประมาณการณต่างๆ ที่ปรากฏในรายงานฉบับนี้โดยไม่ต้องแจ้งล่วงหน้า รายงานฉบับนี้มีวัตถุประสงค์เพื่อใช้ประกอบการตัดสินใจของนักลงทุน โดยไม่ได้เป็นการชี้นำหรือชักชวนให้ นักลงทุนทำการซื้อหรือขาย หลักทรัพย์ หรือตราสารทางการเงินใดๆ ที่ปรากฏในรายงาน



SHORT-TERM TRADING

TOP	Trading buy	ปิด: 59.5	แนวรับ: 59.0-57.5	แนวต้าน: 61.5-63.0
------------	--------------------	------------------	--------------------------	---------------------------

ราคาอยู่ในช่วงลู่การทะลุกรอบของ Triangle ขึ้นมาพร้อม Volume support ตาม Repeating wave ที่กำกับอยู่ ดังนั้นหากไม่หลุด 57.5 ลงมาให้ STOPLOSS ก็จะได้ OK ต่อ เพราะ Indicator ระยะสั้นก็ยังคงอยู่ในช่องสัญญาณเชิงบวกที่ทำให้ Trading ได้หากไม่ถอยหลุด S ที่ให้ลงมา



BGH	Trading buy	ปิด: 135	แนวรับ: 134-131	แนวต้าน: 138-141
------------	--------------------	-----------------	------------------------	-------------------------

ราคาอยู่ในช่วงลู่การฟื้นตัวกลับแถวๆ EMA support ดังรูปอยู่ ดังนั้นหากไม่หลุด 130 ลงมาให้ STOPLOSS ก็จะได้ OK ต่อ เพราะ Indicator ระยะสั้นก็ยังคงอยู่ในช่องสัญญาณเชิงบวกที่ทำให้ Trading ได้หากไม่ถอยหลุด S ที่ให้ลงมา



VTE	Trading buy	ปิด: 3.12	แนวรับ: 3.08-2.98	แนวต้าน: 3.26-3.36
------------	--------------------	------------------	--------------------------	---------------------------

ราคาอยู่ในช่วงลู่การทะลุกรอบของ Pennant pattern ขึ้นมาพร้อม Volume support อยู่ ดังนั้นหากไม่หลุด 2.98 ลงมาให้ STOPLOSS ก็จะได้ OK ต่อ เพราะ Indicator ระยะยาวก็ยังคงอยู่ในช่องสัญญาณเชิงบวกที่ทำให้ Trading ได้หากไม่ถอยหลุด S ที่ให้ลงมา



บริษัทหลักทรัพย์ ตรีเน็ต จำกัด, 179 อาคารบางกอก ซิตี้ ทาวเวอร์ ชั้น 25-26, 29 ถนนสาทรใต้ เขตสาทร กรุงเทพฯ 10120 โทรศัพท์ 0-2801-9100 โทรสาร. 0-2343-9681

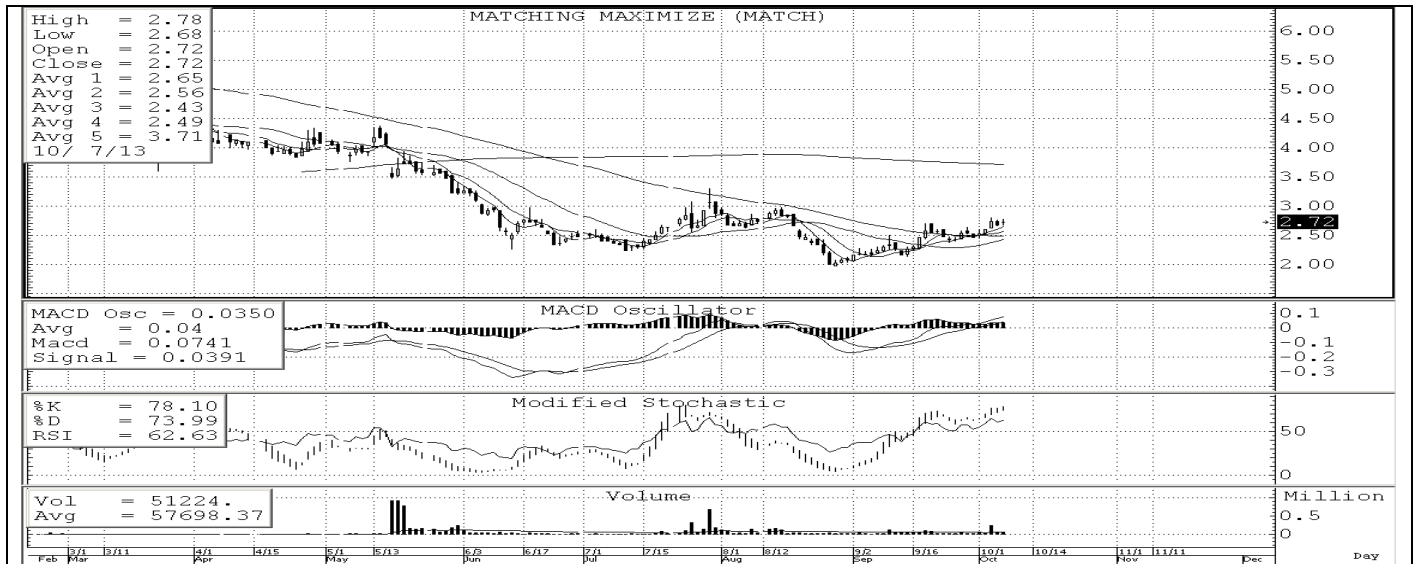
รายงานฉบับนี้จัดทำขึ้นโดยข้อมูลที่ปรากฏและเชื่อว่าเป็นที่น่าเชื่อถือได้แต่ไม่เป็นการยืนยันความถูกต้องและความสมบูรณ์ของข้อมูลนั้นๆ โดยบริษัทหลักทรัพย์ ตรีเน็ต จำกัด ผู้จัดทำขอสงวนสิทธิ์ในการเปลี่ยนแปลงความเห็นหรือประมาณการต่างๆ ที่ปรากฏในรายงานฉบับนี้โดยไม่ต้องแจ้งล่วงหน้า รายงานฉบับนี้ไม่มีวัตถุประสงค์เพื่อใช้ประกอบการตัดสินใจของนักลงทุน โดยไม่ได้เป็นการชี้นำหรือชักชวนให้ นักลงทุนทำการซื้อหรือขาย หลักทรัพย์ หรือตราสารทางการเงินใดๆ ที่ปรากฏในรายงาน



หุ้นปล่อยขาย (จับตา)



BCP ราคาอยู่ในช่วงลู่การทะลุ Triangle pattern ขึ้นมาพร้อม Volume support อยู่ ดังนั้นหากไม่หลุดแนวรับที่ 31.0 ลงมาให้ STOPLOSS ก็จะไม่ค่อยๆ เด้งกลับขึ้นมา test แนวต้านในลำดับถัดไปของ Downtrend line ที่ 36 +/- ได้โดยมีด่านสั้นๆ ของ SMA(200)ที่ 34.5 +/- ก่อน



MATCH ราคากำลังตั้งฐานเพื่อการฟื้นตัวกลับแถวๆ Support of MAV ต่างๆอยู่ ดังนั้นหากไม่หลุดแนวรับของ SMA (10) ที่ 2.56 ลงมาให้ STOPLOSS ก็จะไม่ค่อยๆ เด้งกลับขึ้นมา test แนวต้านในลำดับถัดไปของ EMA (200) ที่ 3.04 +/- ได้โดยมีด่านสั้นๆ ที่ 2.86-2.90 ก่อน